



## Hanglabel®

### Une étiquette parfaitement adaptée à l'usage en stérilisation

- Très facile à placer sur une poignée de conteneur ou de plateau d'instruments.
- Résistance exceptionnelle de par sa composition (polypropylène), elle ne risque pas de s'arracher pendant le transport.
- Résiste aux conditions de désinfection, lavage et stérilisation (vapeur et plasma).
- Existe en sept couleurs vives pour permettre une identification immédiate.
- Supporte très facilement toutes étiquettes autocollantes papier ou écriture directe au feutre.
- Dimensions : 50 x 236 mm - Espace écriture : 50 x 90 mm.
- Conditionnement : boîte de 1000 unités.

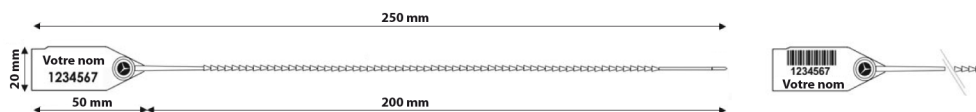
- Références et couleurs :



## Twiggyseal®

### Scellé non autoclavable

- **Twiggyseal®** est parfaitement adapté au transport des caisses et fermeture de chariots en milieu hospitalier (dispositifs médicaux, stérilisation, pharmacie).
- Scellé numéroté et incrémenté pour une bonne traçabilité.
- Fermeture inviolable : une fois ouvert, le **Twiggyseal®** ne peut être refermé.
- Ouverture aisée : une résistance suffisante évitant une ouverture accidentelle mais autorisant une rupture à la main sans recours à un instrument tranchant.
- Réalisé en polypropylène co-polymère (**non autoclavable**), **Twiggyseal®** est réglable en longueur et s'adapte à tout type de fermeture.



- Conditionnement : boîte de 1000 unités.

- Références et couleurs :

